



señales de alerta en la piel de tu perro o gato

Guía práctica de salud dermatológica

Aprenda a reconocer signos tempranos,
priorizar la urgencia y entender el
proceso diagnóstico dermatológico.

 Perros •  Gatos •  Revisión veterinaria





1. La piel como espejo de la salud interna

La piel es el órgano más extenso del cuerpo y refleja el estado de salud interno de perros y gatos. Cuando aparece un problema dermatológico, no solo hay molestias físicas: también se altera la calidad de vida de la mascota y la tranquilidad de la familia.

Las guías clínicas de la AAHA recuerdan que muchos problemas cutáneos, especialmente las alergias, son procesos crónicos. Por eso, el objetivo no es una solución instantánea, sino un manejo a largo plazo con seguimiento, educación y comunicación constante entre el médico y el tutor.



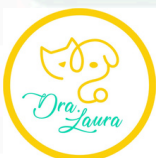
Idea clave

Detectar señales tempranas y actuar a tiempo ayuda a evitar infecciones dolorosas y enfermedades crónicas difíciles de controlar.



Qué observar en casa

- ✓ Picazón o lamido excesivo
- ✓ Enrojecimiento, olor o costras
- ✓ Cambios en pelo, patas u oídos





2. Señales de alerta (1-3)

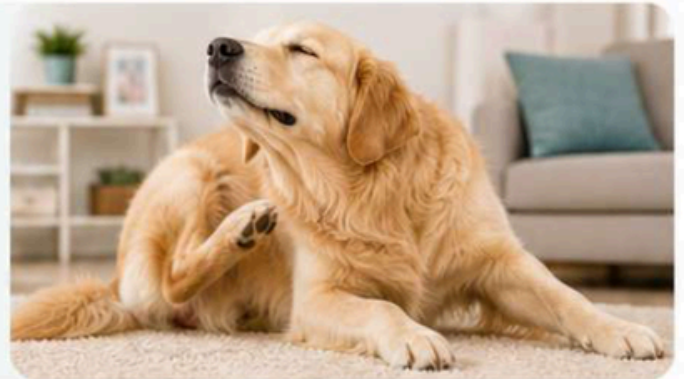


1

1. Picazón incomprendida (prurito)



Rascarse, lamerse, morderse, frotarse o rodar por el suelo también cuentan. Valore la picazón del 1 al 10.



2

2. Enrojecimiento e inflamación (eritema)



Revise axilas, ingles y espacios entre los dedos. La piel roja indica inflamación activa.

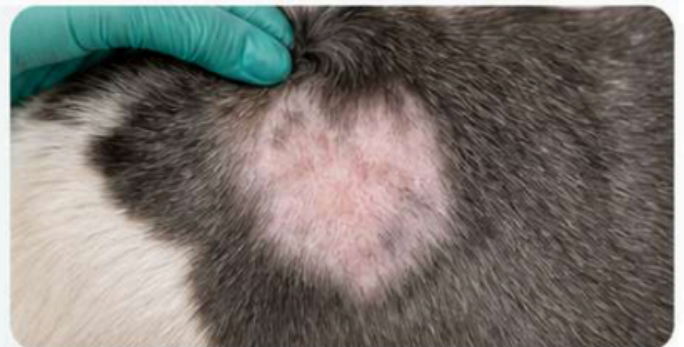


3

3. Pérdida de pelo (alopecia)

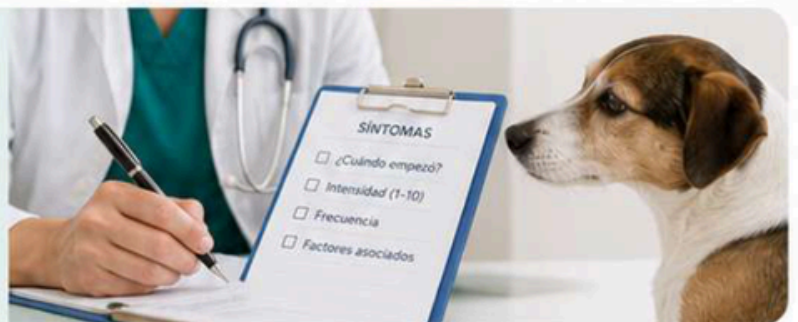


Puede aparecer en parches o de forma generalizada. A menudo se relaciona con rascado o infección.



Consejo útil

Anote cuándo empezó el síntoma y qué intensidad tiene. Esa información ayuda en la consulta.





3. Señales de alerta (4-6)



4. Cambios en olor y textura

Piel grasosa, caspa u olor fuerte a humedad o queso pueden sugerir levaduras o bacterias.



5. Bultos, costras o pústulas

Las lesiones con pus o costras secas suelen indicar infecciones secundarias.



6. Sacudidas de cabeza y malestar en oídos

Los oídos son una extensión de la piel; en muchos perros alérgicos, la otitis es una señal temprana.



Consejo de cuidado

Mantenga la cama de su mascota limpia y seca. La higiene ayuda a prevenir problemas cutáneos.





4. Señales de alerta (7-8)



7. Lamido excesivo de patas

Si se lame las patas constantemente, no es solo higiene: suele indicar irritación entre los dedos.



8. Piel de aspecto "cuero" o negruzca

La piel gruesa y oscura, llamada liquenificación, aparece tras meses de rascado e inflamación crónica.



Importancia clínica

Estas señales sugieren que el problema ya lleva tiempo evolucionando y requiere valoración profesional.



5. Señales de alerta (9-10)

9. Problemas digestivos relacionados

Algunas alergias alimentarias también provocan vómitos, heces blandas o flatulencias.



10. Reacciones a productos caseros

Aceites esenciales como árbol de té, menta, lavanda o cítricos pueden ser tóxicos sin supervisión veterinaria.



Atención

No aplique remedios caseros sobre la piel sin indicación profesional.



6. Triage dermatológico

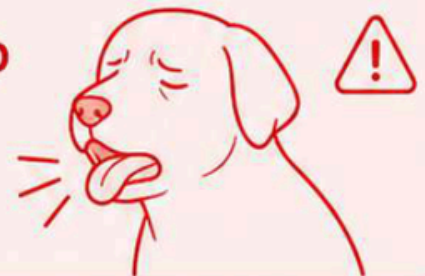
¿Cuándo es una emergencia?

Clasificar los síntomas ayuda a priorizar la atención y evitar angustias innecesarias.



Emergencia verdadera · Rojo

Dificultad para respirar, colapso o pérdida de conciencia.



Semi-urgente · Amarillo

Hinchazón repentina de la cara, habones o heridas sangrantes por rascado severo.



No urgente · Verde

Pérdida de pelo, ojos rojos, picazón crónica, piel escamosa u olor fuerte sin compromiso sistémico.



Muchos casos son verdes, pero no deben ignorarse.



7. El camino hacia el diagnóstico

La dermatitis atópica y la alergia alimentaria pueden verse muy similares. Por eso, el diagnóstico dermatológico es un proceso de exclusión.



1 Citología

Muestra microscópica para detectar bacterias o levaduras.



2 Raspado cutáneo

Ayuda a buscar ácaros invisibles al ojo humano.



3 Peinado de pulgas

Permite descartar parásitos externos como causa principal.



4 Dieta de eliminación (4-12 semanas)

Es el método estándar para diagnosticar alergia alimentaria.



Importante

Las pruebas de sangre o saliva no diagnostican alergia alimentaria ni atopia.



Próximo paso

Si se ha identificado alguna de estas señales, contacte a la Doctora Céspedes y complete el formulario de la web para una evaluación dermatológica personalizada.